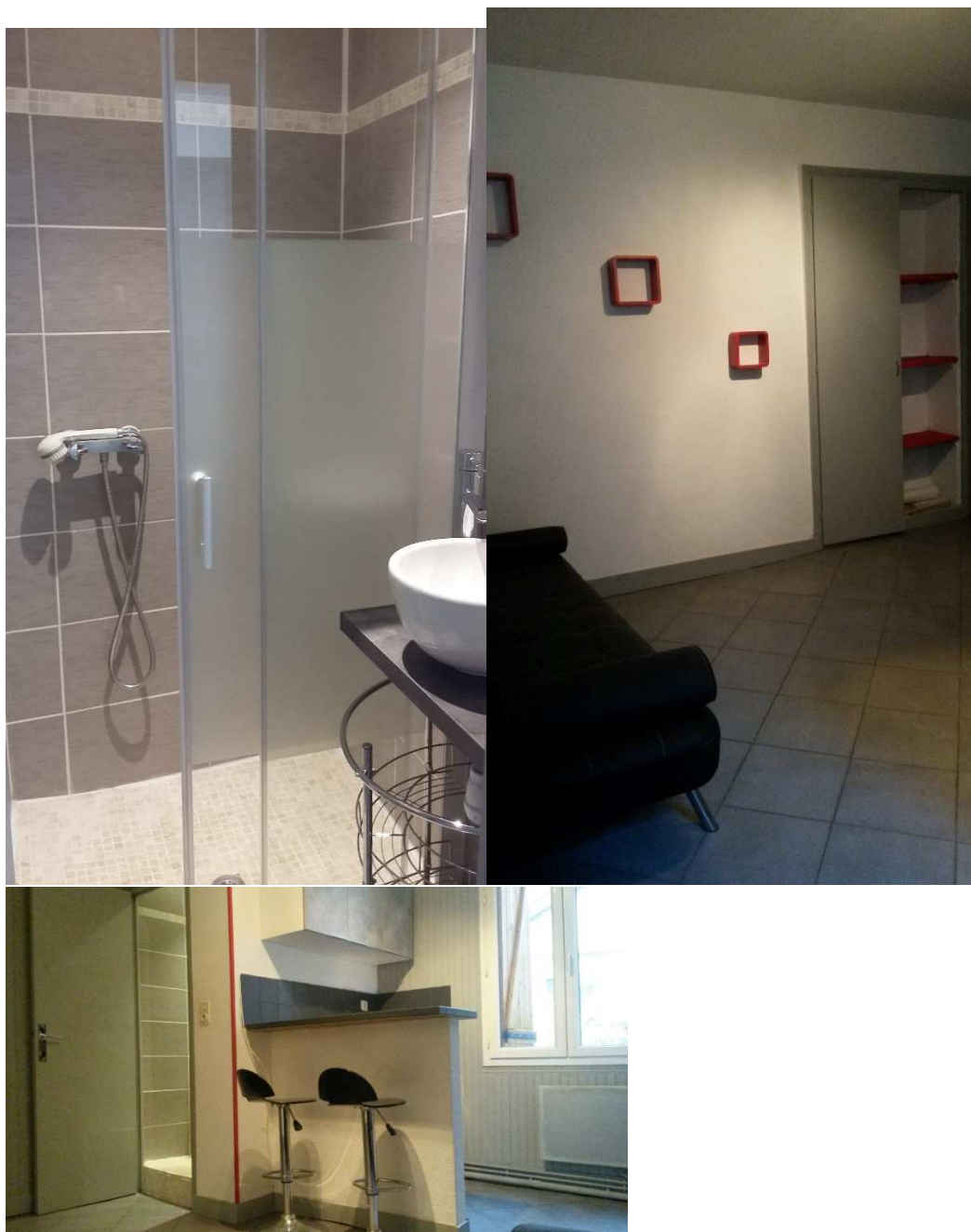


A louer studio centre ville Périgueux Boulevard Lakanal.



2mn à pied du Lycée Bertran de Born.

16m<sup>2</sup> , coin cuisine , douche et wc séparés.

Loyer : 260 euros mensuel + charges 15 euros mensuel.

Tel: 06 76 44 82 22

## Studios dans le centre-ville de Périgueux



Quatre studios dans le centre-ville de Périgueux (entre l'Hotel de ville et la Gare).  
Surface :de 15 à 25m<sup>2</sup> meublés pour un loyer charges comprises entre 340 à 380 euros  
Photo d'un studio avant son ameublement.  
Les studios seront disponibles fin juillet-début août normalement.

Contact : [gaetan.lhomme@orange.fr](mailto:gaetan.lhomme@orange.fr)

## PERIGUEUX : Quartier Saint Georges - Proche de Bertran de Born (5'à pied)

### STUDIOS meublés à louer (30m2) :

(Uniquement pour étudiant(e)s)

#### Studio n°2

- 1 cuisine ouverte aménagée avec rangements (plaques chauffantes, micro-onde, frigidaire, table et chaises).
- 1 chambre (lit 140) avec bureau, étagères et placards muraux avec penderie plus 1 canapé (BZ)
- 1 salle de bain avec douche et WC.

#### Studio n°3

- 1 cuisine ouverte aménagée avec rangements (plaques chauffantes, micro-onde, frigidaire, table et chaises) plus 1 petit coin « salon » : deux fauteuils et table basse.
- 1 chambre (lit 140) avec bureau, étagères et placards muraux avec penderie
- 1 salle de bain avec douche et WC.

Pour les 2 studios :

- chauffage électrique individuel
- branchement internet (fibre) possible

- Studios situés rue du Pont Japhet , au premier étage dans une maison, près de la passerelle piétonne, de la voie verte et de la piscine municipale. Chambres lumineuses, calmes avec vue sur un petit jardin.

- Quartier avec services et commerces de proximité. Lycée Bertran de Born : 5' à pied !

- Rue avec stationnement gratuit.

**Loyer: 310€ et 20€ de charges \***

\*(eau + taxes diverses)

L'électricité et l'abonnement internet restent à votre charge.

**Tél : 06 83 35 56 68** (de préf.H.R.)

#### Studio n°2



### Studio n°3



### STUDIOS meublés à louer (25m2) :

#### 5' à pied du Lycée Bertran de Born - (Uniquement pour étudiant(e)s)

- 1 cuisine aménagée (plaques chauffantes, micro-onde, frigidaire, table et chaises).
- 1 chambre avec bureau et rangements.
- 1 salle de bain avec douche et WC.

-chauffage électrique individuel  
- branchement internet possible

situés rue du Pont Japhet , dans une petite maison, près de la passerelle piétonne, de la voie verte et de la piscine municipale.

Le studio n°4 est situé au rez de chaussée : la porte d'entrée n'ouvre pas directement sur la rue (portail d'entrée et petite cour fermée).

Le studio n°5 est situé au premier étage (accès indépendant).

Quartier calme avec services et commerces de proximité.

Rue avec stationnement gratuit.

### Loyer: 280€ et 20€ de charges \*

\*(eau + taxes diverses)

L'électricité et l'abonnement internet restent à votre charge.

#### Studio rez-de-chaussée :

